

**TuS Siegfried 09 Wahnburg e.V.**



**Bürgerprojekt 2026  
Calisthenics- und Bewegungspark  
Wahnburg**





# 1. Einleitung

Sehr geehrte Damen und Herren,

der TuS „Siegfried“ 09 Wahrburg e.V. engagiert sich seit vielen Jahren für die Förderung des Sports, des gesellschaftlichen Miteinanders sowie der Kinder- und Jugendarbeit in Wahrburg und der Hansestadt Stendal.

Unser Vereinsgelände befindet sich an der Gardelegener Straße, einer der wichtigsten Verkehrsachsen der Region und stellt einen zentralen Treffpunkt für Sport, Begegnung und gemeinschaftliche Aktivitäten dar. Durch die gute Erreichbarkeit sowie die zukünftige infrastrukturelle Entwicklung rund um die A14 wird die Bedeutung des Standortes in den kommenden Jahren weiterwachsen.

Mit dem geplanten Projekt „Calisthenics- und Bewegungspark Wahrburg“ möchten wir unser Vereinsgelände nachhaltig erweitern und einen öffentlich zugänglichen Bewegungsbereich für Kinder, Jugendliche, Familien sowie sportbegeisterte Bürgerinnen und Bürger schaffen.

Als Fußballverein möchten wir damit insbesondere auch ein zusätzliches Bewegungsangebot für Kinder schaffen, die sich während des Trainings- und Spielbetriebes nicht ausschließlich für den Fußballsport begeistern. Bereits bestehende Angebote wie der vorhandene Spielplatz sollen durch die neue Anlage sinnvoll ergänzt und erweitert werden.

Das Projekt soll einen wichtigen Beitrag zur Gesundheitsförderung, Bewegungsvielfalt sowie zur Stärkung des gemeinschaftlichen Lebens im Ortsteil Wahrburg leisten.



## 2. Projektidee / Zielsetzung

Die Anlage soll allen Bürgerinnen und Bürgern während der Öffnungszeiten des Vereins öffentlich zur Verfügung stehen und einen frei zugänglichen Ort für Bewegung, Gesundheit und Begegnung schaffen.

Neben klassischen Trainingsmöglichkeiten im Bereich Calisthenics und Functional Fitness bietet die Anlage insbesondere Kindern zusätzliche Bewegungs- und Klettermöglichkeiten und erweitert somit sinnvoll den vorhandenen Spielplatzbereich.

Ziel des Projektes ist es, Menschen aller Altersgruppen zu mehr Bewegung im Alltag zu motivieren, gemeinschaftliche Aktivitäten zu fördern und das Freizeitangebot im Ortsteil Walsburg nachhaltig zu verbessern.

## 3. Beschreibung der Anlage

Die Anlage besteht aus hochwertigen und langlebigen Edelstahlkomponenten und bietet zahlreiche Trainingsmöglichkeiten, darunter:

- Klimmzugstangen
- Dip-Barren
- Monkey-Bar / Hangelleiter
- Kletternetz
- Sprossenleiter
- Human-Flag-Stange

Die Anlage eignet sich sowohl für sportliches Training als auch für spielerische Bewegungsangebote für Kinder und Jugendliche.

Durch die robuste und wetterbeständige Bauweise ist eine langfristige Nutzung gewährleistet.

Weitere Informationen zum Produkt können dem Anhang entnommen werden.

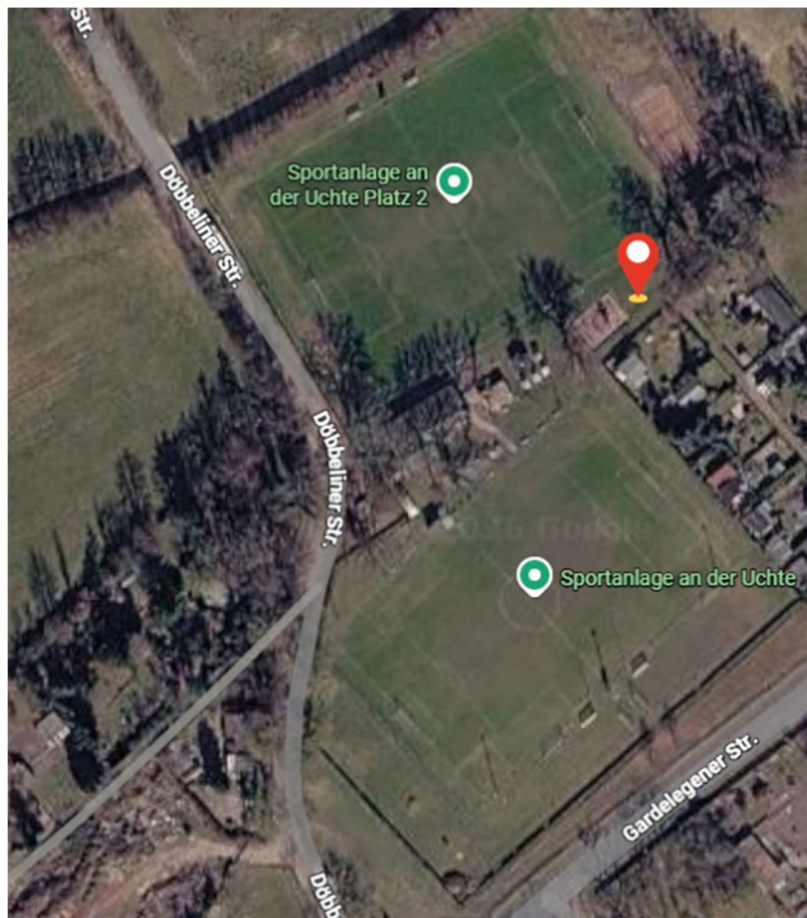
## 4. Standort

Die Calisthenics-Anlage soll auf dem Gelände des Fußballplatzes des TuS Walsleben direkt neben dem bestehenden Spielplatz errichtet werden.

Der Standort eignet sich besonders gut, da er bereits heute ein zentraler Treffpunkt für Familien, Kinder, Vereinsmitglieder sowie Besucher des Vereinsgeländes ist.

Durch die Kombination aus Spielplatz und Bewegungsanlage entsteht ein zusätzlicher Mehrwert für das gesamte Umfeld und eine attraktive Erweiterung des bestehenden Freizeitangebotes.

### Standort:





## 5. Nutzen für die Öffentlichkeit

Das Projekt schafft einen öffentlich zugänglichen Bewegungs- und Begegnungsort für Menschen aller Altersgruppen.

Die Anlage fördert:

- Gesundheitsprävention und Bewegung
- sportliche Aktivitäten im Freien
- Kinder- und Jugendarbeit
- generationenübergreifende Begegnungen
- soziale Gemeinschaft und Integration
- die Attraktivität des Ortsteils Wahrburg

Besonders Kinder und Jugendliche erhalten eine zusätzliche Möglichkeit zur aktiven Freizeitgestaltung außerhalb digitaler Angebote.

Darüber hinaus stärkt das Projekt das gemeinschaftliche Leben rund um das Vereinsgelände und schafft einen langfristigen Mehrwert für die Hansestadt Stendal.

## 6. Finanzierung

Für die Umsetzung des Projektes ist die Anschaffung einer hochwertigen Outdoor-Calisthenics-Anlage des Herstellers TOLYMP vorgesehen.

Die beantragte Förderung umfasst ausschließlich die Anschaffungskosten der Anlage „TOLYMP Cross More“ in Höhe von 3.985,00 € sowie die Lieferkosten in Höhe von 235,00 €.

Die Gesamtsumme der beantragten Förderung beträgt somit 4.220,00 €.

Weitere anfallende Kosten für Fundamentarbeiten, Beton, Aufbau, ergänzende Trainingsmaterialien sowie die spätere Pflege und Unterhaltung der Anlage werden durch den Verein und dessen Mitglieder als Eigenleistung übernommen.

Durch die umfangreiche ehrenamtliche Mitarbeit der Vereinsmitglieder kann das Projekt wirtschaftlich, nachhaltig und kosteneffizient umgesetzt werden.



## 7. Eigenleistung

Der TuS Wahrburg bringt umfangreiche Eigenleistungen in das Projekt ein.

Die Vereinsmitglieder übernehmen insbesondere:

- Vorbereitung des Standortes
- Beschaffung des Betons und weiterer Materialien
- Herstellung und Gießen der Fundamente
- Aufbau und Montage der Anlage
- Pflege und Instandhaltung der Anlage
- regelmäßige Kontrolle und Reinigung des Bereiches

Zusätzlich schafft der Verein ergänzende Trainingsmaterialien wie Widerstandsbänder, Gewichte sowie eine Langhantel aus eigenen finanziellen Mitteln an.

Die laufende Betreuung und Pflege der Anlage erfolgt dauerhaft durch den TuS Wahrburg.

Durch das ehrenamtliche Engagement der Vereinsmitglieder entsteht ein gemeinschaftliches Projekt mit langfristigen Nutzen für die Öffentlichkeit und den Verein.

## 8. Nachhaltigkeit

Die geplante Anlage besteht aus hochwertigen Edelstahlkomponenten und ist für eine langfristige Nutzung im Außenbereich ausgelegt.

Die Pflege, Kontrolle und Unterhaltung der Anlage erfolgt dauerhaft durch den TuS Wahrburg.

Durch die offene Nutzungsmöglichkeit sowie die zentrale Lage auf dem Vereinsgelände entsteht ein nachhaltiger Mehrwert für den Ortsteil Wahrburg und die Hansestadt Stendal.